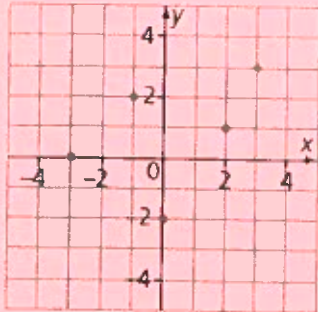


Nom : _____ /14 Date : _____

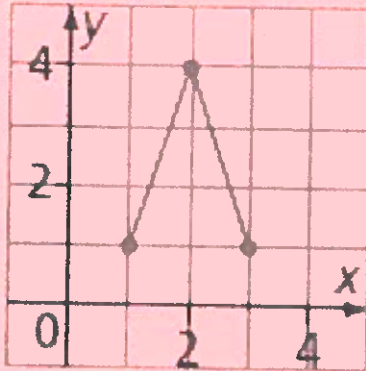
/6 1. Indique le domaine et l'image de chaque fonction.

a)



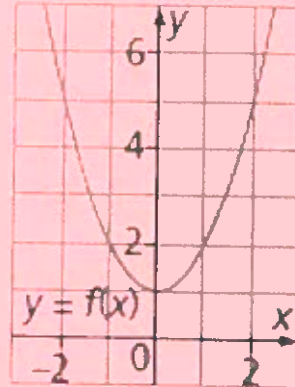
Domaine $\{-3, -1, 2, 3\}$
 Image $\{-2, 0, 1, 2, 3\}$

b)



$1 \leq x \leq 3$
 $1 \leq y \leq 4$

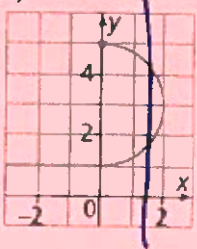
c)



$x \in \mathbb{R}$
 $y > 1$

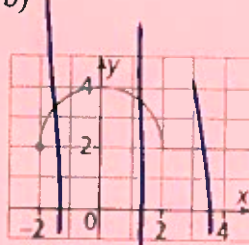
/2 2. Quels graphiques représentent une fonction ? Justifie ta réponse.

a)



Non, le test vertical touche à plus qu'une place

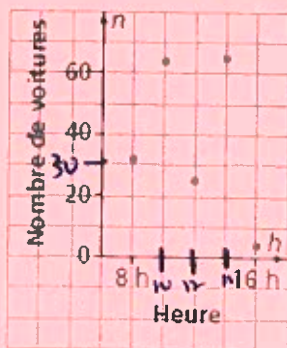
b)



Non, le test vertical touche à une place

/6 3. Ce graphique montre le nombre n de voitures dans le stationnement de l'école en fonction de l'heure, h .

Le nombre de voitures dans le stationnement de l'école



a) Identifie la variable indépendante et la variable dépendante. (2)

Heure

de voiture

b) Pourquoi les points du graphique ne sont-ils pas reliés ? (1)

→ pas avoir la moitié d'une voiture

c) Estime le domaine et l'image du graphique. Y a-t-il des restrictions sur le domaine ou sur l'image ? Justifie ta réponse. (3)

Domaine $\{8h, 10h, 12h, 14h, 16h\}$

Image $\{25, 30, 64, 65\}$