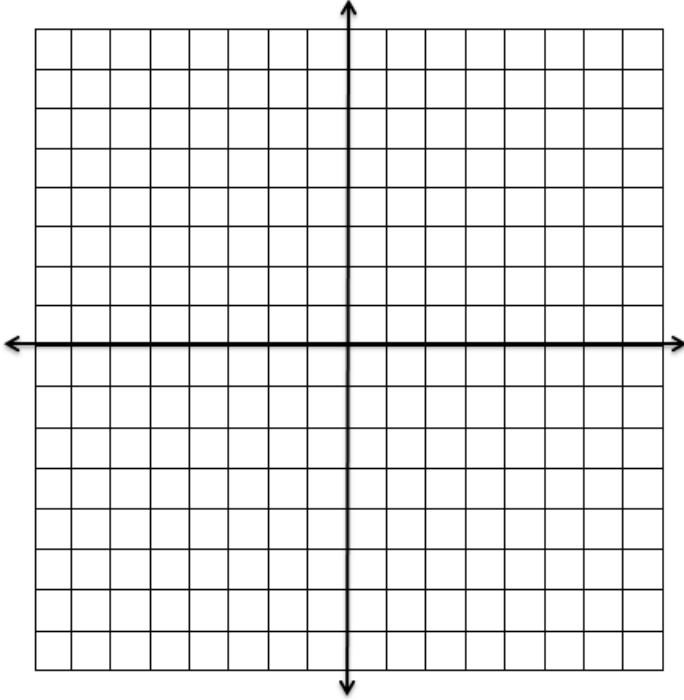


Mathématique Pré-Calcul 40S
 Quiz : Les Fonctions de Racines

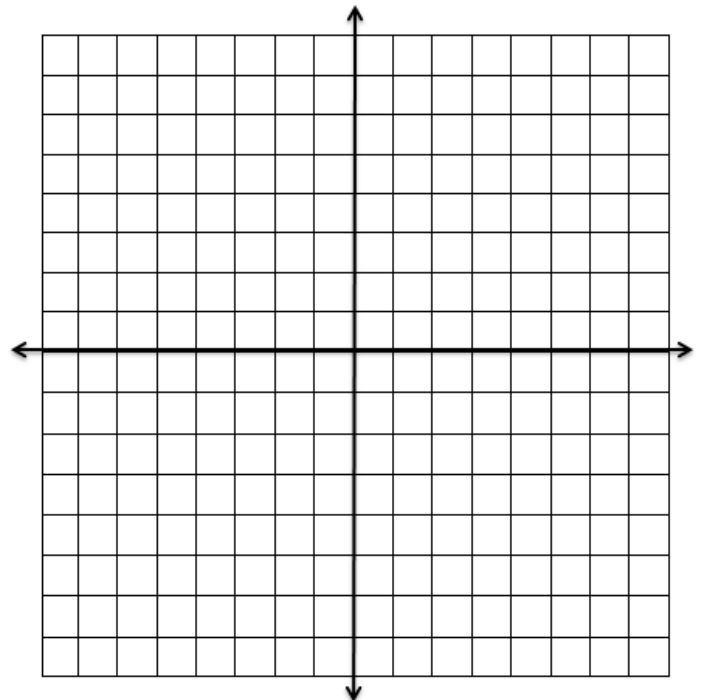
Nom : _____ /30 Date : _____

1. Trace les fonctions ci-dessous et détermine le domaine et l'image.

a) $f(x) = 2\sqrt{x+4}$ /2

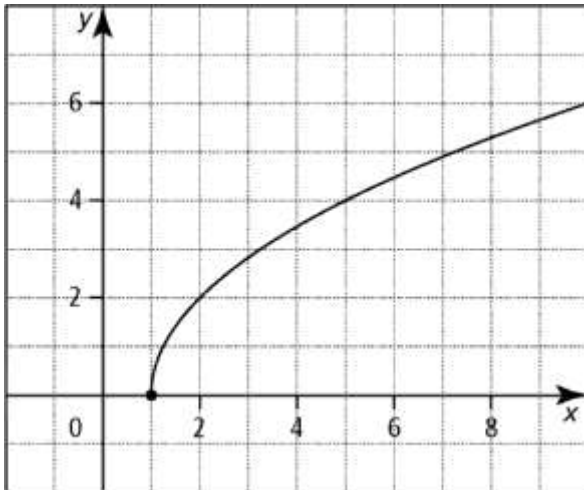


b) $f(x) = \sqrt{-2x+6} + 1$ /4



2. Détermine l'équation du graphique radical $f(x)$ ci-dessous.

/2



3. Pour le point (25, 64) du graphique de $y = f(x)$. Détermine le point de la transformée $y = \sqrt{f(x)}$.

/1

- a) (5, 8) b) (5, 64) c) (25, 1/64) d) (25, 8)

Mathématique Pré-Calcul 40S
Quiz : Les Fonctions de Racines

4. Décris les transformations à appliquer au graphique de $y = \sqrt{x}$ pour obtenir le graphique de la fonction.

/4

$$f(x) = -\frac{1}{2}\sqrt{x-3} - 1$$

5. Indique le domaine et l'image de la fonction.

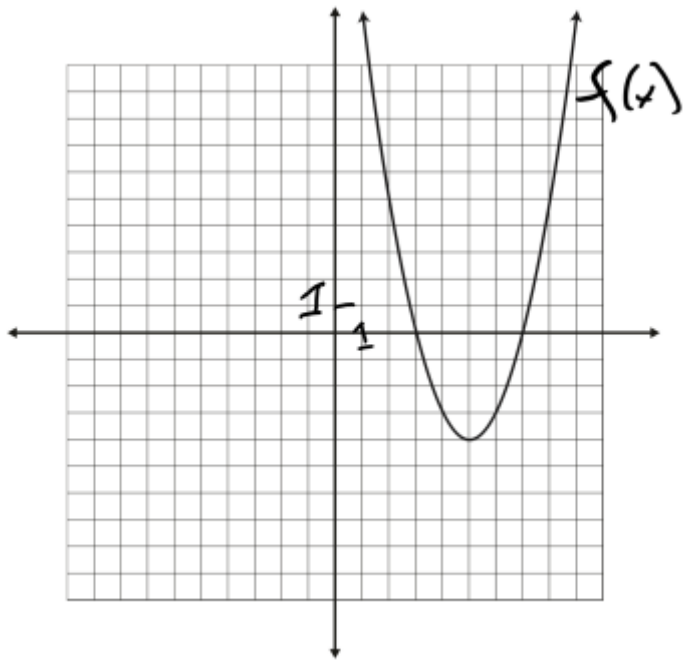
/2

$$f(x) = \sqrt{-x-3} - 2$$

Domaine : _____ Image : _____

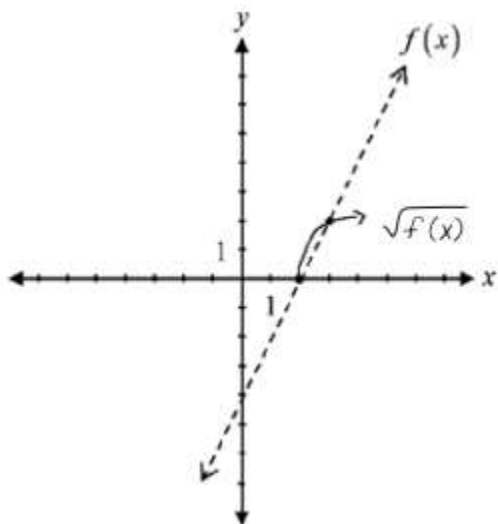
6. Détermine les restrictions sur le domaine de la fonction $y = \sqrt{f(x)}$.

/1



Mathématique Pré-Calcul 40S
Quiz : Les Fonctions de Racines

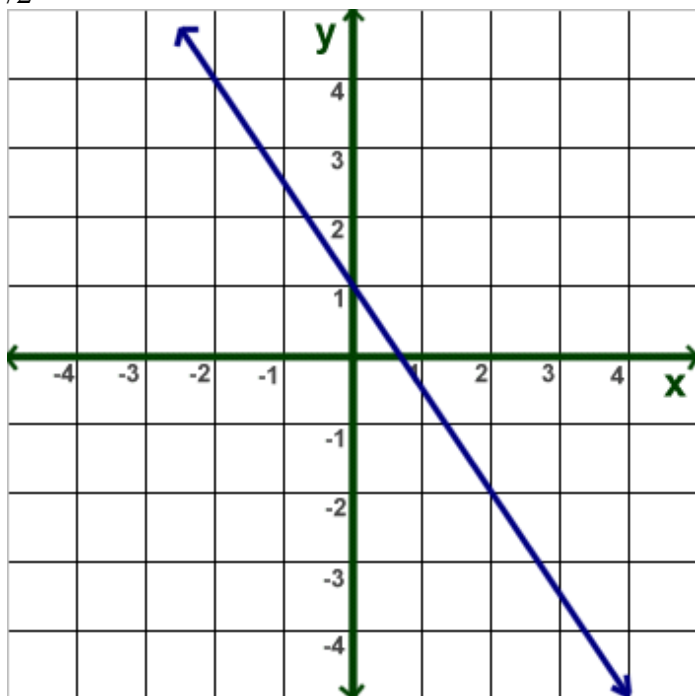
7. On a donné à Suah le graphique de $f(x)$ et on lui a demandé de tracer le graphique $y = \sqrt{f(x)}$. Sa réponse est tracée sur le plan ci-dessous. /1



Décris l'erreur que Suah a faite en traçant le graphique de $y = \sqrt{f(x)}$.

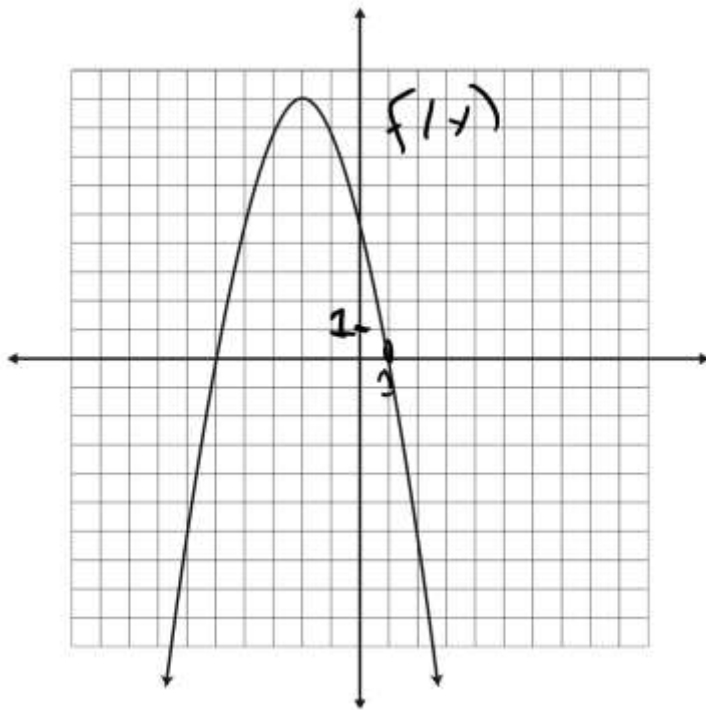
8. Trace les fonctions $y = \sqrt{f(x)}$

a)
/2

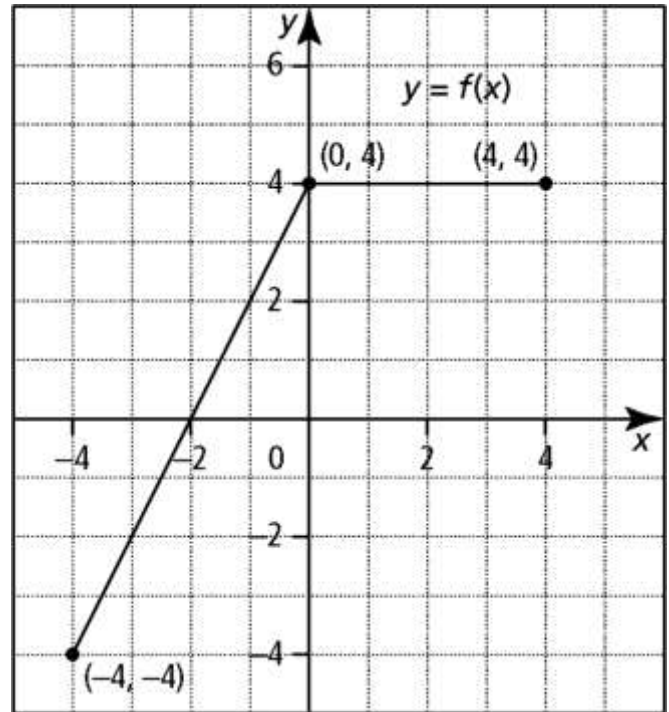


Mathématique Pré-Calcul 40S
Quiz : Les Fonctions de Racines

b)
/2



c)
/2



9. Résous algébriquement.

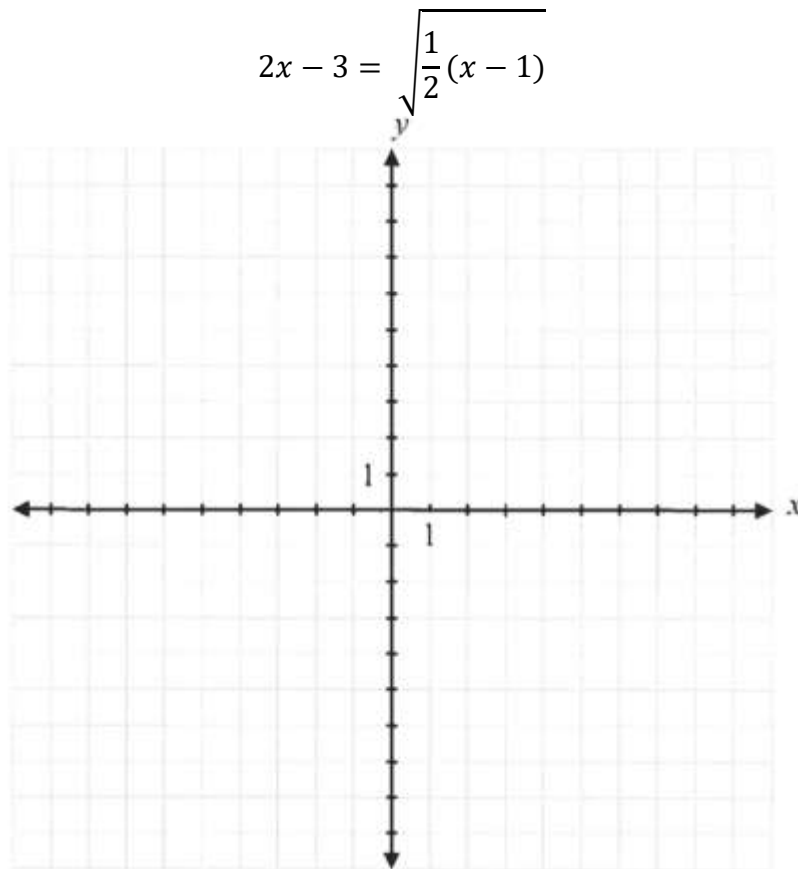
$$x + 3 = 2\sqrt{x + 3}$$

/3

Mathématique Pré-Calcul 40S
Quiz : Les Fonctions de Racines

10. Résous graphiquement.

/3



11. Indique la solution du système.

/1

