

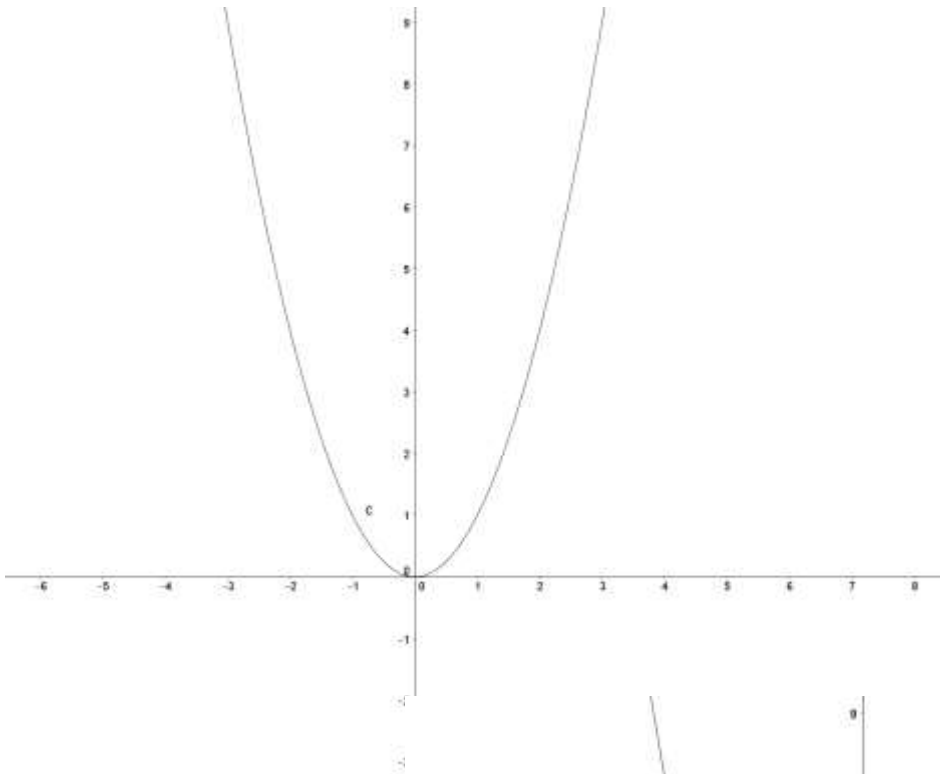
Mathématique Pré-Calcul 30S  
Unité : Les Fonctions Quadratiques : Pratique de transformations

Nom : \_\_\_\_\_

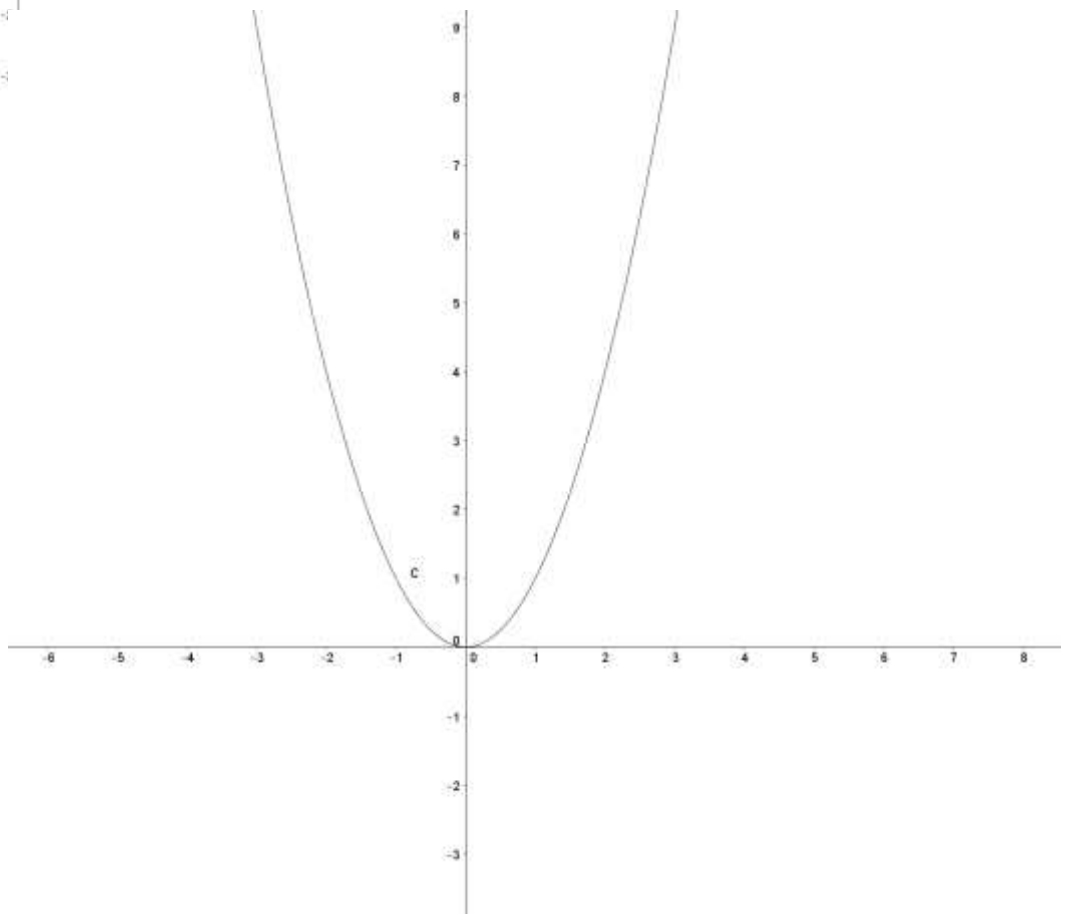
Date : \_\_\_\_\_

1) Trace la transformée à partir de la fonction de base  $y = x^2$ .

a)  $y = (x - 1)^2 + 2$



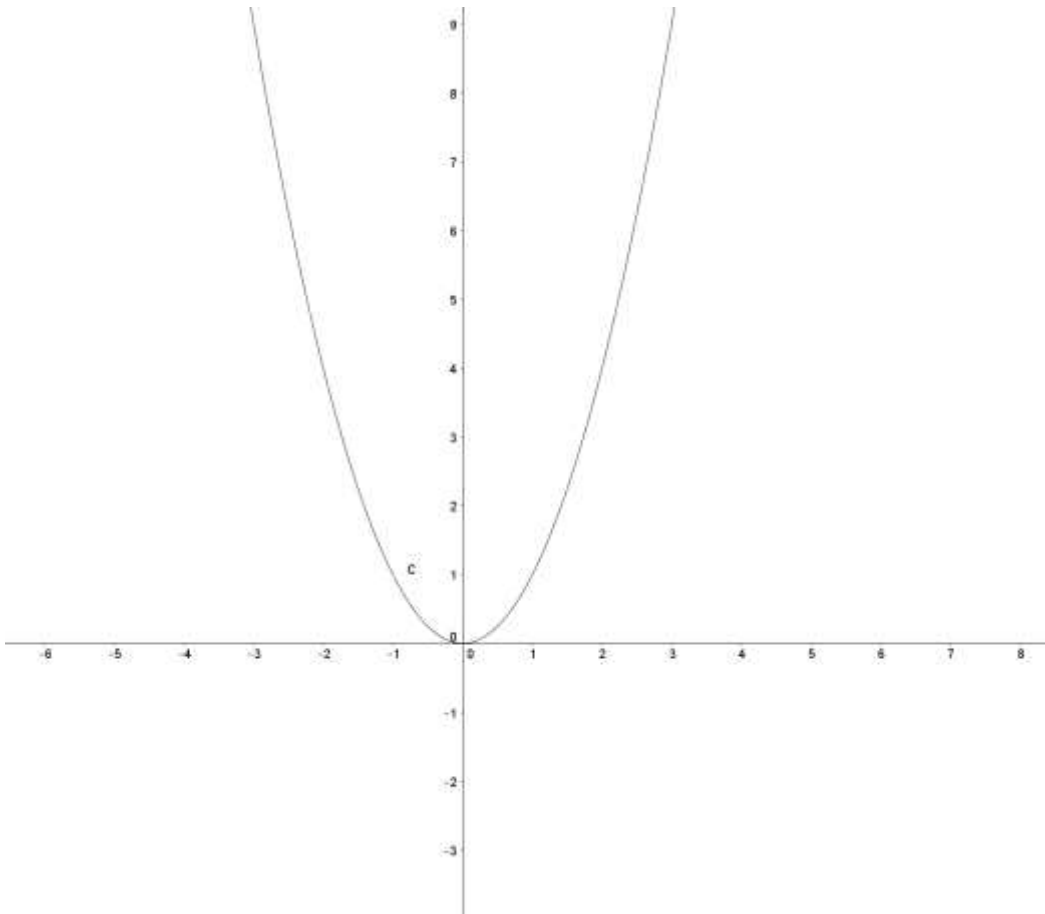
b)  $y = (x + 2)^2 - 3$



Mathématique Pré-Calcul 30S

Unité : Les Fonctions Quadratiques : Pratique de transformations

c)  $y = 2(x - 2)^2 - 1$



- 2) Écrit l'équation de la parabole qui subit :
- a. Une réflexion par rapport à l'axe des x.
  - b. Un étirement vertical par un facteur de  $\frac{1}{2}$
  - c. Une translation horizontale vers la gauche par 3 unités
  - d. Une translation verticale vers le haut par 1 unité.

y = \_\_\_\_\_

- 3) Détermine l'équation de la parabole.

