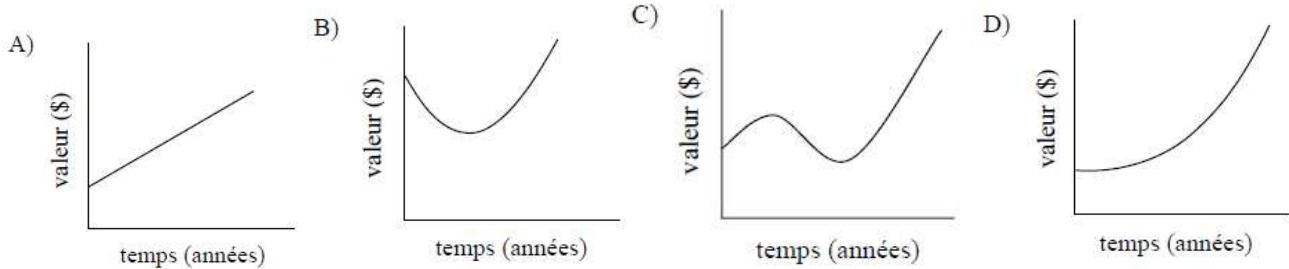


Mathématique Appliquée 40S
Finances : Les Placements : Mini Quiz Leçon 1 à 3

Nom : _____ /22 Date : _____

1. Encerle le graphique ci-dessous qui représente le mieux un investissement gagnant un intérêt composé sur une période d'années. Et mettez un grand X à travers le graphique qui représente un investissement gagnant un intérêt simple sur une période de temps. (1)



2. Ashley investit le 2000 \$ qu'elle reçoit de sa famille dans un compte d'épargne. Le taux d'intérêt simple qu'elle reçoit est 3 % pour 5 années.

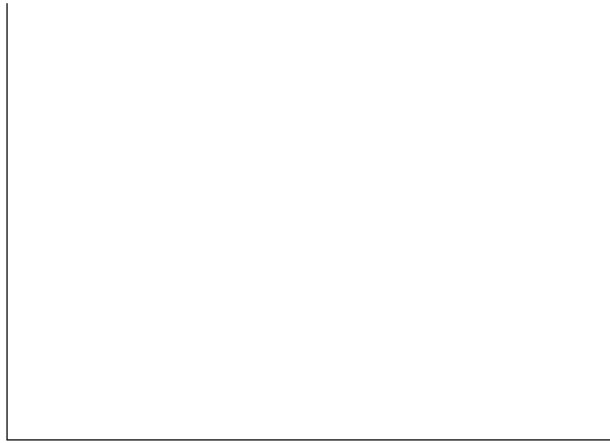
a) Détermine l'intérêt qu'elle gagne **chaque** année sur son investissement ainsi que l'intérêt total qu'elle gagne durant les 5 ans. (3)

b) Détermine la valeur capitalisée à la fin des 5 années. (1)

c) Détermine le taux de rendement pour son investissement. (1)

Mathématique Appliquée 40S
Finances : Les Placements : Mini Quiz Leçon 1 à 3

c) Tracer le graphique qui représente la valeur capitalisée durant chaque année de l'investissement. (3)



3. Courtney avait fait un placement de 5000,00 \$. Dix ans plus tard, la valeur du placement était de 6 917,11 \$. Quel était le taux d'intérêt annuel de l'intérêt simple au centième près ? (2)

4. Selon la Règle de 72, quel était le taux d'intérêt annuel approximatif d'un placement qui a doublé en 12 ans ? Choisi la réponse correcte. (1)

A) 2 %

B) 6 %

C) 12 %

D) 24 %

Mathématique Appliquée 40S
Finances : Les Placements : Mini Quiz Leçon 1 à 3

5. Jake achète un certificat de placement garanti de 15 000 \$ qui rapporte 4,5 % composé mensuellement. Calcule le montant d'intérêt gagné après 5 ans. Montre ton travail. (2)

6. Josée veut faire un placement de 3000 \$ pour deux ans et elle a deux options.

Option 1 : Acheter des obligations d'épargne du Canada à un taux d'intérêt simple de 2,20%.
Option 2 : Acheter un certificat de placement garanti (CPG) à un taux d'intérêt de 2,20 %, composé annuellement.

Choisi l'énoncé qui est vrai. (1)

- A) Les obligations d'épargne du Canada rapporteront plus d'intérêts.
- B) Le CPG a un niveau de risque plus élevé.
- C) Les deux placements rapporteront le même montant d'intérêts.
- D) Le CPG rapportera plus d'intérêts.

7. Matthew décide d'investir 700 \$ dans un CPG à un taux d'intérêt de 2,25 % composé annuellement.
a) Remplis le tableau ci-dessous. (5)

Année	Valeur du placement au début de l'année	Taux d'intérêt	Intérêt composé gagné	Valeur capitalisé
1				
2				
3				

b) Quel intérêt aura-t-il gagné après les 3 années ? (1)

c) Quelle valeur capitalisé aura-t-il après 8 années ? (1)